

# Urtagarðurinn

6 - 13 ára

Úti og grenndarnám á Seltjarnarnesi  
Verkefnabanki í Sjónlistum

## Urtagarðurinn í Nesi

Urtagarðurinn er staðsettur á milli Nesstofu og Lyfjafræðisafnsins og þar eru ræktaðar jurtir sem notaðar voru í alþýðulækningum og til lyfjagerðar á þeim árum sem apótek var rekið í Nesi. Hluti plantnanna tilheyrir íslenskri flóru og hefur lækningamáttur þeirra lengi verið landsmönnum kunnur. Aðrar eru innfluttar en hafa verið ræktaðar í landinu um lengri eða skemmri tíma

### Markmið

Í þessum verkefnum kynnast nemendur plöntum og jurtum á ólíka vegu. Þau rannsaka form, lögun og eiginleika plantna og vinna skapandi verkefni í ólíka miðla. Nemendur öðlast dýpri skilning og verða fróðari um íslenskar plöntur.

### Aðferð / Útfærsla

Nemendur fara í vettvangsferð með kennara og heimsækja Urtagarðinn. Það er tilvalið að sameina það með heimsókn í Lyfjafræðisafnið. Nemendur fá verkefni sem þau vinna annað hvort inni á safninu eða utandyra í Urtagarðinum.



### Efni

Pappír, blýantar, strokleður, trélitir, vatnslitir, penslar og ílát. Skissubækur, stílabækur og vatnslitapappír. Afgangsefni, endurvinnanlegt efni. Snjalltæki, sími, myndavél

### Snertifletir við aðrar greinar

Saga, náttúrufræði, heimilisfræði



## Verkefni #1 Plöntur

### Vangaveltur

Kennari fræðir nemendur um mismunandi gerðir plantna og hvort og hver hlutverk þeirra var og er. Plöntur til lækninga og matjurtar kynntar.

Nemendur kynna sér Plöntuvísi sem er yfirlit yfir allar plöntur garðsins ásamt upplýsingum um einkenni, notagildi og lækningarmátt þeirra.

Nemendur læra að nota appið Plöntulykill  
<http://genium.is/>  
Nemendur kynna sér Flóra Íslands  
<http://www.floraislands.is/>

### Aðferð

#### Plöntuprykk

Planta lögð á rakan þykkann pappír og tekið afrit af henni með því að setja eitthvað þungt ofan á hana.

#### Teikniverkefni

Plantan skoðuð með stækkunargleri og unnið út frá því sem sést þar, stækkuð upp.

#### Málun

Málað með lífrænum litum  
Búum til okkar eigin liti úr td. rauðrófu, appelsínuberki, sallatblöðum, kaffi, kryddjurtum. Efninn sett í mortél og vætt með heitu varni. Málað með litnum á vatnslitapappír.





## Verkefni #2 Plöntuskúlptúrar

### Vangaveitur

#### Hugtök

micro og macro  
innri og ytri bygging

Heild – hluti

Heild þar sem formið er ráðandi  
og hluti þar sem smáatriði og  
áferð er ráðandi

Form, formskoðun, einföldun  
forms, endurtekning forms,  
formsköpun út frá einni  
grunneiningu

Jafnvægi – regla í náttúrunni  
Gullinsnið  
Mandölur

### Aðferð

#### Plöntuskúlptúrar

Nemandi skapar eigin plöntu.  
Plönturnar búnar til úr fundnu  
efni, afgangsefni, rusli sem  
nemendur koma með eða finna á  
staðnum. Plönturnar síðan færðar  
út og þeim komið fyrir úti í  
náttúrunni og saman mynda þær  
plöntusafn. Hver planta fær heiti  
og lýsingu eftir eiginleikum. Búin  
til merkisþjöld eins og eru í  
Urtagarðinum.





## Verkefni #3 Plöntuljósmyndun

### Vangaveltur

Kennari fræðir nemendur um mismunandi gerðir plantna og hvort og hver hlutverk þeirra var og er. Plöntur til lækninga og matjurtar kynntar.

Nemendur kynna sér Plöntuvísi sem er yfirlit yfir allar plöntur garðsins ásamt upplýsingum um einkenni, notagildi og lækningarmátt þeirra.

Nemendur læra að nota appið:  
Plöntulykill  
<http://genium.is/>

Nemendur kynna sér:

Flóra Íslands  
<http://www.floraislands.is/>

Plöntuvefurinn  
<https://www1.mms.is/flora/>

### Aðferð

#### Ljósmyndun

Plönturnar ljósmyndaðar og stækkaðar upp eða bútaðar niður og búnar til klippimyndir þar sem plönturnar breytast í ævintýraplöntur.

Takið myndir af plöntum á svæðinu. Leitið af myndum sem líkjast plöntum á Plöntuvefnum (<https://www1.mms.is/flora/>) og skráið nöfn og helstu einkenni og eiginleika. Prófið að nota Plöntugreininguna. Skoðið muninn á búsvæði td. strönd, mólendi eða votlendi.

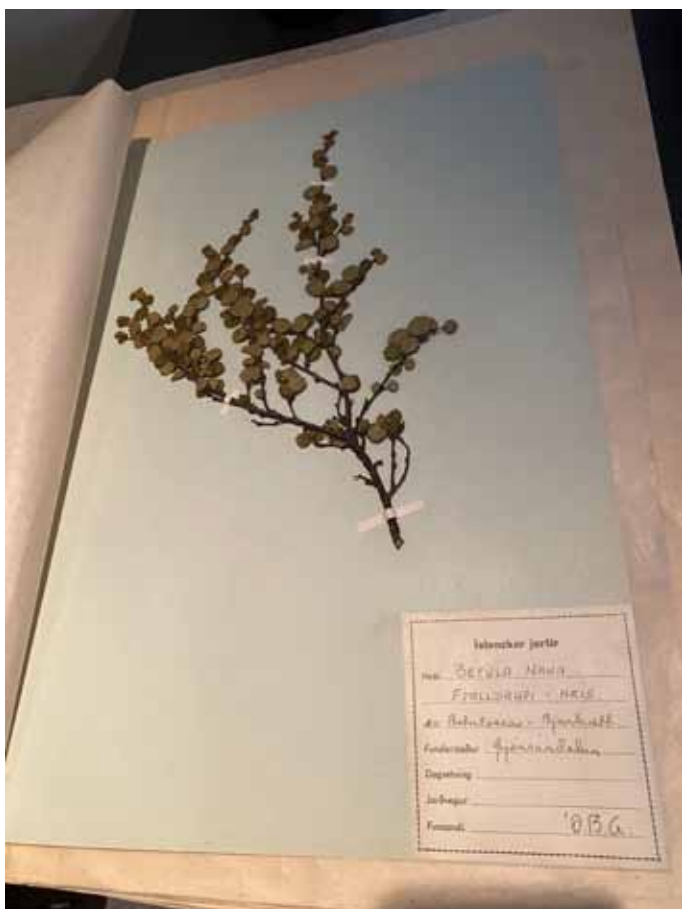


# Urtagarðurinn

6 - 13 ára



## Verkefni #4 Þurrkaðar plöntur



### Aðferð

#### Teikning

Skoðið skjalasafn með þurrkuðum jurtum og plöntum úr Urtagarði. Hver nemandi fær eina möppu með þurrkaðri jurt sem hann teiknar eftir og skráir nafn og einkenni og hlutverk. Hefur plantan lækningamátt, hvað heitir hún, er hægt að nota hana í matargerð?

### Listamenn til að skoða:

Rósa Sigrún

<https://rosasigrun.com/>

Eggert Pétursson

<https://i8.is/artists/136-eggert-petursson/works/>

Jón Baldur Hlíðberg

<https://www.fauna.is/>



# Urtaagarðurinn



## Plöntur á svæðinu

Holurt

<https://www1.mms.is/flora/blom.php?val=2&id=46>

Baldursbrá

<https://www1.mms.is/flora/blom.php?val=5&id=6>

Undafífill

<https://www1.mms.is/flora/blom.php?val=5&id=100>

Hvítsmári

<https://www1.mms.is/flora/blom.php?val=1&id=54>

Ætihvönn

<https://www1.mms.is/flora/blom.php?val=4&id=104>

Mariústakkur

<https://www1.mms.is/flora/blom.php?val=4&id=72>

Túnsúra (Hundasúra)

<https://www1.mms.is/flora/blom.php?val=4&id=97>

Brennisóley

<https://www1.mms.is/flora/blom.php?val=1&id=17>

Plöntuvefurinn

<https://www1.mms.is/flora/>

Flóra Íslands

<http://www.floraislands.is/>

Plöntulykill – app

<http://genium.is/>